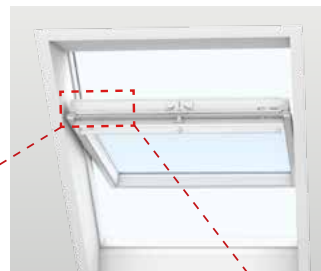


Svarīgi!

Šīs lietošanas instrukcijas attiecas tikai uz jumta logiem, kuru datu plāksnītes izmēra kodā ir burts "K".



	GTL -K--	306098765 06 AZ02 V
www.velux.com	 EN 14351-1:2006+A1:2010	

Loga atvēršana un aizvēršana

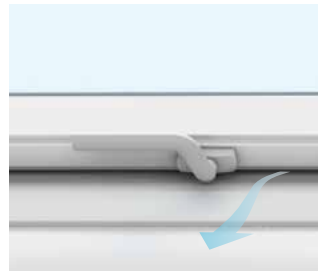
Atveriet logu, pagriežot rokturi vertikāli. Vērtnei būtu jāpaliek atvērtai jebkurā pozīcijā. Ja tā nav, skatiet 4. lpp.

Atveriet logu ārkārtas izejas pozīcijā, paceļot loga vērtņi līdz galam uz augšu. Lai aizvērtu vērtņi, kas atrodas ārkārtas izejas/ieejas pozīcijā, velciet to līdz galam uz leju, izmantojot rokturus. Ārkārtas izeja/ieeja jāpārbauda reizi vai divas reizes gadā vai atbilstīgi vietējo normatīvo aktu vai glābšanas dienestu prasībām. Ja loga vērtne ārkārtas pozīcijā nefiksējas atvērtā pozīcijā, sazinieties ar VELUX izplatītāja.



Ventilācijas pozīcija

Izmantojot rokturi, vērtņi iespējams fiksēt ventilācijas pozīcijā.



Ventilācijas vērtnes pielietojums

Lai svaigs gaiss iepļūstu telpā pat tad, kad logs ir aizvērts, nedaudz pavelciet uz leju kontroles stieni, lai atvērtu ventilācijas vērtņi. Logs paliek aizvērts, bet svaigais gaiss iepļūdīs telpā caur filtru, kas aiztur putekļus, kukaiņus un sniegu.



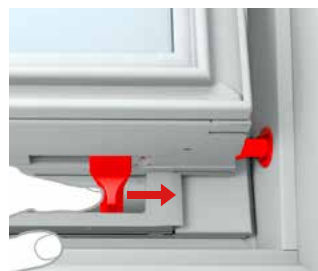
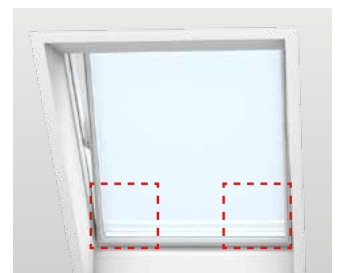
Stikla paketes tīrīšana

Pagriežiet rokturi vertikāli. Pavelciet uz leju kontroles stieni uz leju un pagriežiet vērtņi par 180 grādiem. Vērtne jāfiksē, iebīdot abus cilindra aizbāžņus iemavās sānu rāmja apakšā. Tādējādi jūs varat tīrīt logu ar abām rokām.

Stikla tīrīšanai izmantojiet mīkstu, tīru drānu bez plūksnām/neabrazīvu sūkli vai tīru nemetālisku logu tīrīšanas ierīci. Parasti tīrīšanai pietiek ar tīru ūdeni. Ja nepieciešams, var izmantot arī neabrazīvus mājsaimniecības tīrīšanas līdzekļus.

Brīdinājums

- Nepieļaujiet silikona nokļūšanu uz rūts.
- Neizmantojiet tīrīšanas līdzekļus, kas satur abrazīvas daļiņas.
- Stikla paketes tīrīšanai neizmantojiet mājsaimniecības tīrīšanas līdzekļus ar augstu skābju vai sārmu saturu.
- Nepieļaujiet rūts saskari ar asiem vai abrazīviem priekšmetiem, tajā skaitā juvelierproduktiem.
- Aizliegts mēģināt notīrīt netīrumus bez ūdens.
- Ja rūts tuvumā tiek veikti remontdarbi vai citi darbi, pārklājiet rūti ar tīru plastmasas plēvi, lai novērstu šļakatu nokļūšanu uz rūts vai agresīvu vai abrazīvu vielas sastāvdaļu radītu traipu parādīšanos.



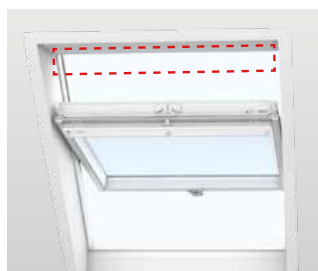
Kondensāta veidošanās samazināšana

Telpās ar augstu gaisa relatīvo mitrumu uz loga iekšējās rūts var sakrāties kondensāts. To var novērst, novietojot tieši zem loga apkures sistēmas radiatoru un bieži vēdinot telpu.



Gaisa filtra tīrīšana

Gaisa filtru iespējams noņemt un mazgāt ar parastajiem mājāsaimniecības tīrīšanas līdzekļiem. Pagrieziet logu par 180 grādiem un nostipriniet logu tīrīšanas stāvoklī, tad izņemiet filtru no rāmja. (Jaunus filtrus var iegādāties pie VELUX izplatītāja).



Koka apkope

Koksnei rūpnīcā veikta pamatapstrāde un uzklāta lakas kārtā; to var tīrīt ar parastu mājāsaimniecības tīrīšanas līdzekli. Logam nepieciešama apkope ik pēc četriem gadiem (lakots koks), pēc septiņiem gadiem (krāsots koks) vai kad tas vajadzīgs. Logiem, kas pakļauti karstumam, stiprai saulei, kā arī/vai augstam mitruma līmenim (virtuvēs, vannas istabās), nepieciešama apkope vismaz katru otro gadu.

Virsmas apkope. No virsmas noņemiet lakas vai krāsas kārtu. Pārbaudiet, vai virsma ir tīra un sausa. Uzklājiet ūdens bāzes akrila laku/krāsu (ievērojiet ražotāja instrukcijas). Ja virsmas lakas/krāsas kārtā ir bojāta, šādi pat apstrādājiet bojātās vietas.



Pieslēguma tīrīšana

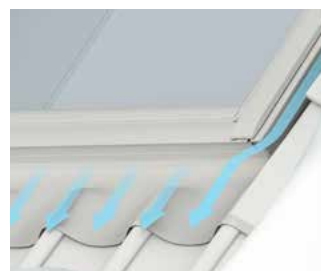
Lai nodrošinātu brīvu lietus ūdens plūsmu, ir nepieciešams notīrīt lapas un citas sanesnes no loga pieslēguma.



Sniegs un ledus

Svarīgi, lai ūdens vienmēr varētu notecēt no loga un apkārtējām notekām.

Līdz ar to sniegs un ledus ir jānotīra no loga un tā apkārtnes, tāpat arī lapas un citi saneši no pieslēgumiem ir jānotīra, lai izkusušais ūdens varētu brīvi aizplūst.



Loga atvēršana un aizvēršana

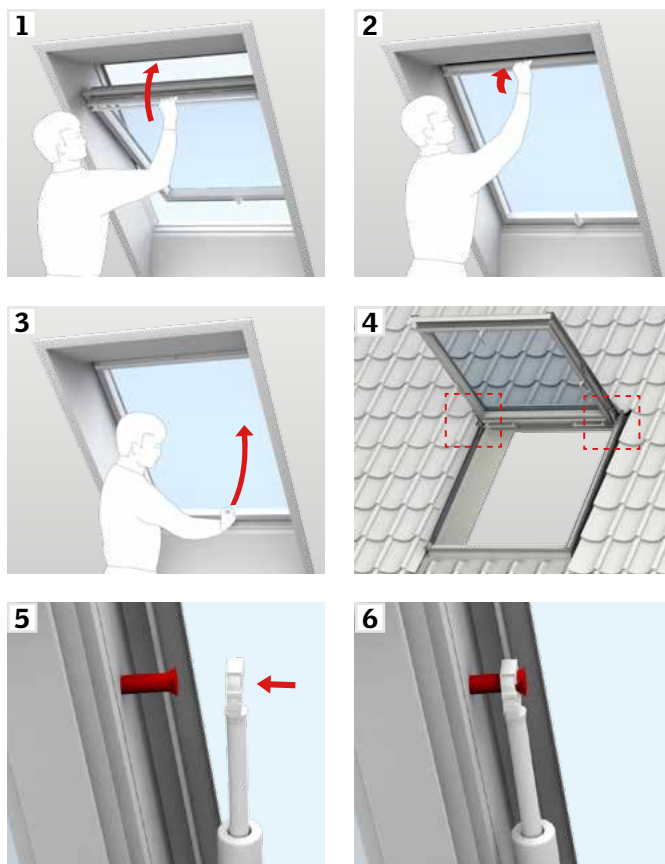
Atveriet logu, pagriežot rokturi vertikāli. Vērtnei būtu jāpaliek atvērtai jebkurā pozīcijā. Ja tā nenotiek, pārbaudiet, vai furnitūra abās pusēs savienojas ar atsperēm (skatiet nodaļu **A**). Ja vērtņi joprojām nav iespējams fiksēt jebkurā pozīcijā, noregulējiet atsperes (skatiet nodaļu **B**).



A

Atsperu pievienošana furnitūrai

Aizveriet logu ar kontroles stieni (1, 2). Tad atveriet logu ar rokturi vērtnes apakšā (3). Celiet vērtņi uz augšu, līdz abās pusēs iespējams uzmontēt gāzes atsperes (4). Iespiediet gāzes atsperes klipsi fiksējošajā tapā (5). Gāzes atsperes fiksējošajam klipsim pilnībā jāiebīdās (dzirdams klikšķis) fiksējošajā tapā (6).



B

Atsperu noregulēšana

Ja vērtne atveras pārāk ātri vai to ir grūti atvērt, noregulējiet atsperes, kā parādīts. Jumta slīpums nosaka, kāda veida regulēšana vajadzīga.

